

Zawory rozdzielające 3/2, 5/2, 5/3 Sterowane elektromagnetycznie Seria JLE, JLN



Zastosowanie:

Zawory rozdzielające służą do sterowania kierunkiem przepływu medium roboczego w pneumatycznych układach sterujących i napędowych. Głównym ich przeznaczeniem jest sterowanie ruchem siłowników jednostronnego i dwustronnego działania.

OPIS PRODUKTU

Funkcje zaworów: 3/2 (NZ), 5/2 (monostabilne i bistabilne), 5/3

Materiały: korpus i suwak – aluminium, uszczelnienia – NBR, zawór wspomagający – poliamid wzmocniony

Czynnik roboczy: sprężone powietrze smarowane lub niesmarowane, filtrowane, maksymalna wielkość cząstek stałych 25 µm

Napięcie sterujące: Standard: 24 VDC, 230 VAC (wtyczka 2-biegunowa tylko dla napięcia 24VDC), Opcjonalnie 24 VAC,

Tolerancja napięcia: ± 10%

Pobór prądu: dla prądu stałego 4.8W, dla prądu przemiennego 5.5 VA

Stopień ochrony: IP65

Temperatura pracy: 5 ÷ +50°C

Uwagi: zawory dostarczane są w komplecie z elektromagnesem i wtyczką

ZAWORY 3/2 NORMALNIE ZAMKNIĘTE

KOD PRODUKTU	GWINT PRZYŁĄCZA	PRZEPŁYW [l/min]	ZAKRES CIŚNIEŃ PRACY	SYMBOL GRAFICZNY
JLE2601	G1/8	767	1.5 - 8 bar	
JLE4601	G1/4	875		
JLE6601	G1/2	2745		



ZAWORY 5/2 MONOSTABILNE/BISTABILNE

KOD PRODUKTU	FUNKCJA	GWINT PRZYŁĄCZA	PRZEPŁYW [l/min]	ZAKRES CIŚNIEŃ PRACY	SYMBOL GRAFICZNY
JLE 2101	Powrót sprężyną	G1/8	767	1.5 - 8 bar	
JLE4101	Powrót sprężyną (odpowietrzenie G1/8)	G1/4	875		
JLE6101	Powrót sprężyną	G1/2	2745		
JLE2200	bistabilny	G1/8	767	1.5 - 8 bar	
JLE4200	bistabilny (odpowietrzenie G1/8)	G1/4	875		
JLE6200	bistabilny	G1/2	2745		



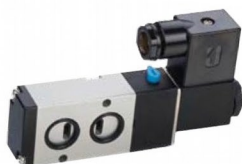
ZAWORY 5/3

KOD PRODUKTU	GWINT PRZYŁĄCZA	PRZEPŁYW [l/min]	ZAKRES CIŚNIEŃ PRACY	SYMBOL GRAFICZNY
ZAWORY 5/3 W POŁOŻENIU ŚRODKOWYM WSZYSTKIE DROGI ODCIĘTE				
JLE2303	G1/8	659	1.5 - 8 bar	
JLE4303	G1/4 (odpowietrzenie G1/8)	659		
JLE6303	G1/2	1653		
ZAWORY 5/3 W POŁOŻENIU ŚRODKOWYM ODBIORNIKI POD CIŚNIENIEM				
JLE2503	G1/8	659	1.5 - 8 bar	
JLE4503	G1/4 (odpowietrzenie G1/8)	659		
JLE6503	G1/2	1653		
ZAWORY 5/3 W POŁOŻENIU ŚRODKOWYM ODBIORNIKI ODPOWIETRZONE				
JLE2403	G1/8	659	1.5 - 8 bar	
JLE4403	G1/4 (odpowietrzenie G1/8)	659		
JLE6403	G1/2	1653		



ZAWORY 5/2 NAMUR

KOD PRODUKTU	FUNKCJA	GWINT PRZYŁĄCZA	PRZEPŁYW [l/min]	ZAKRES CIŚNIEŃ PRACY	SYMBOL GRAFICZNY
JLN3101	Powrót sprężyną	G1/4 (odpow. G1/8)	875	1.5 - 8 bar	
JLN3200	bistabilny	G1/4 (odpow. G1/8)	875		

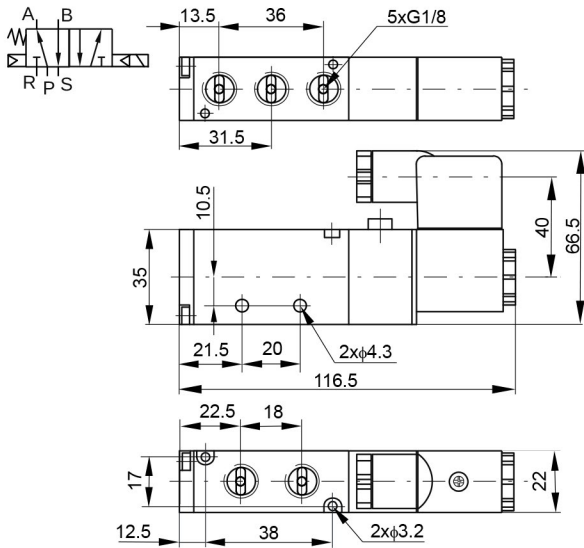


Zawory rozdzielające 3/2, 5/2, 5/3 Sterowane elektromagnetycznie Seria JLE, JLN

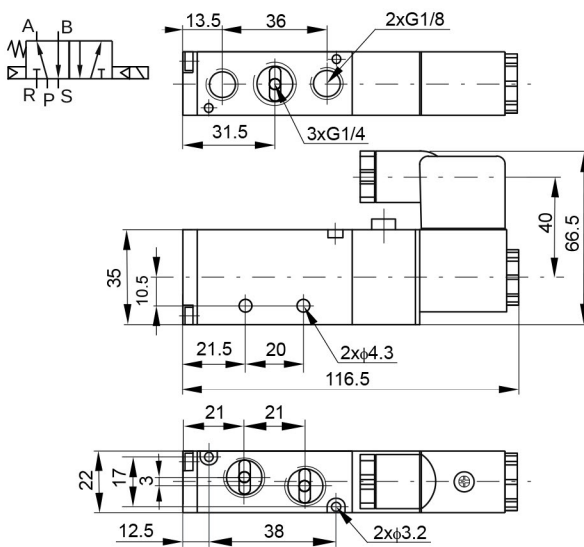


5/2 STEROWANE ELEKTROMAGNETYCZNI (MONOSTABILNE)

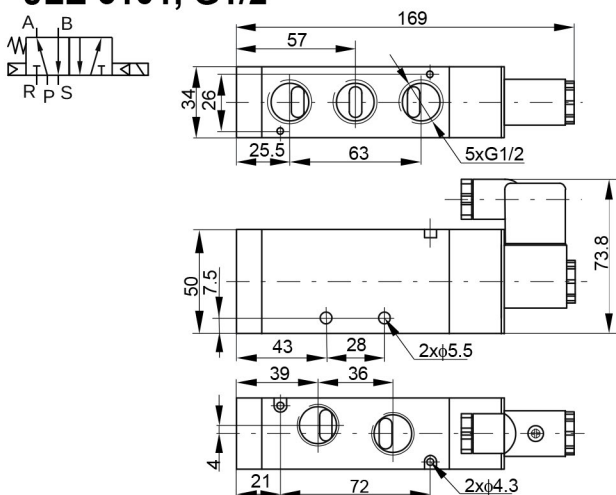
JLE 2101, G1/8



JLE 4101, G1/4

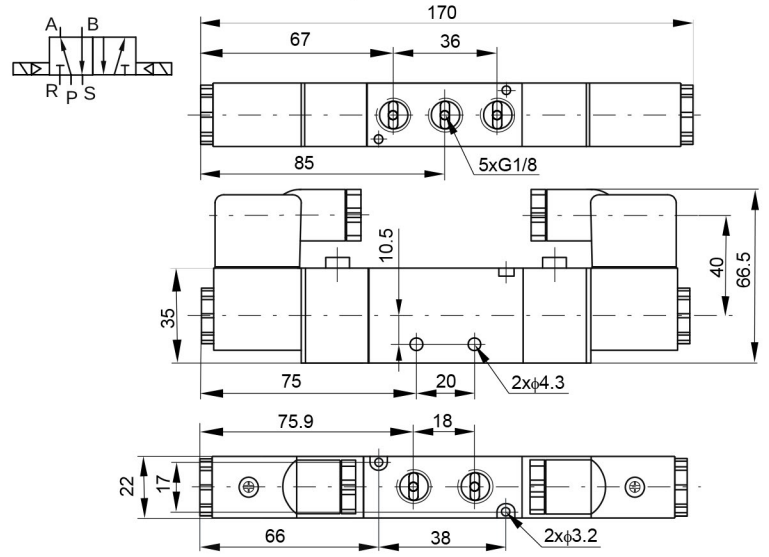


JLE 6101, G1/2

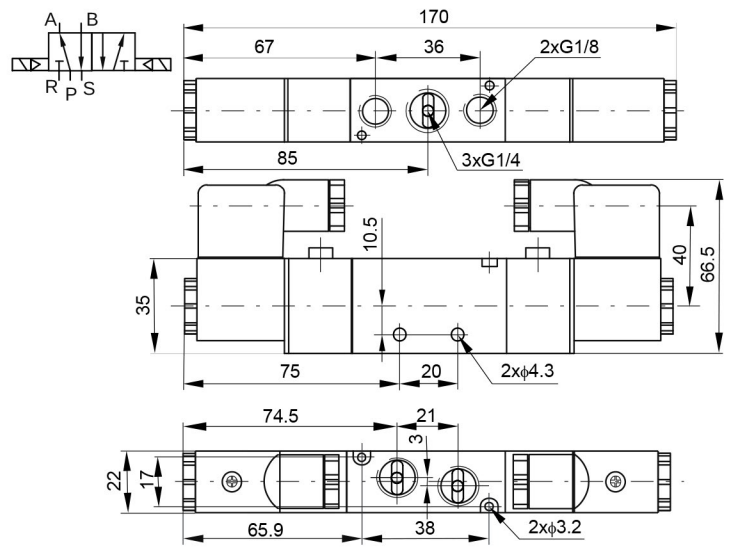


5/2 STEROWANE ELEKTROMAGNETYCZNI (BISTABILNE)

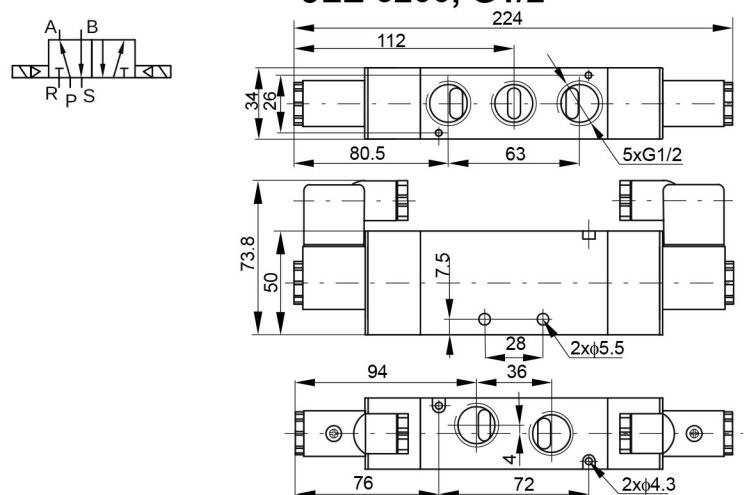
JLE 2200, G1/8



JLE 4200, G1/4



JLE 6200, G1/2

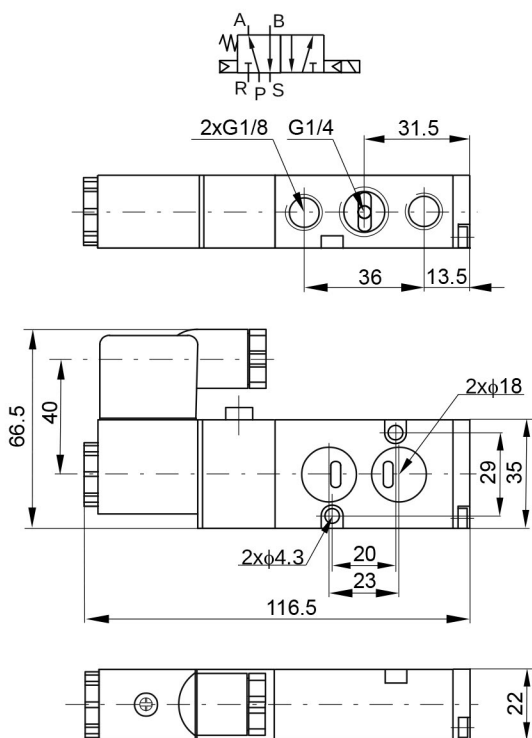


Zawory rozdzielające 3/2, 5/2, 5/3 Sterowane elektromagnetycznie Seria JLE, JLN



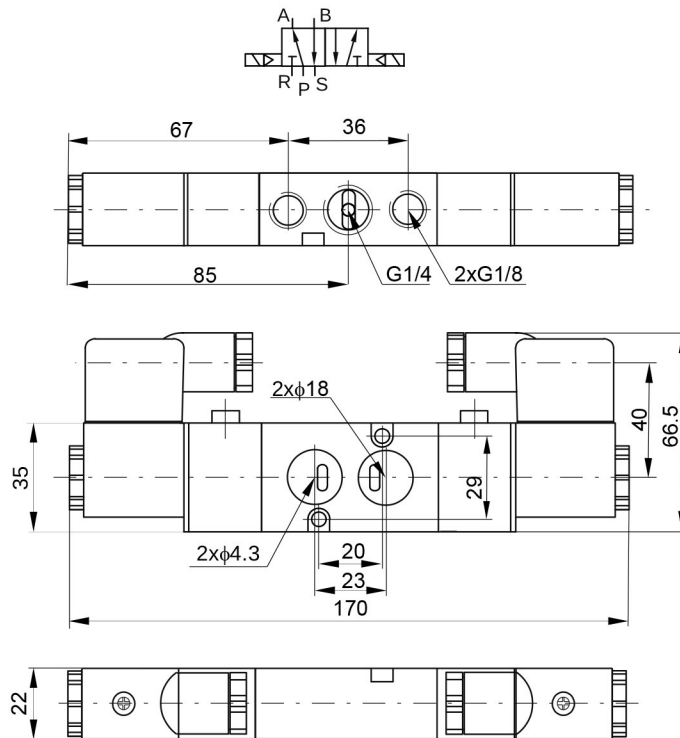
5/2 STEROWANE ELEKTROMAGNETYCZNE (MONOSTABILNE) SERIA NAMUR

JLN 3101, G1/4



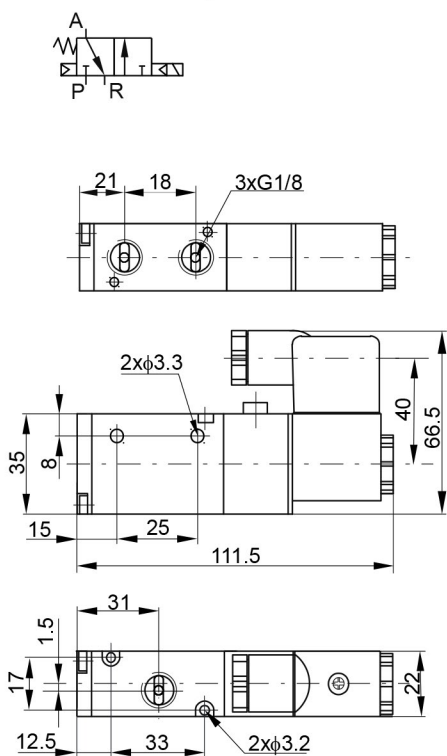
5/2 STEROWANE ELEKTROMAGNETYCZNE (BISTABILNE), SERIA NAMUR

JLN 3200, G1/4

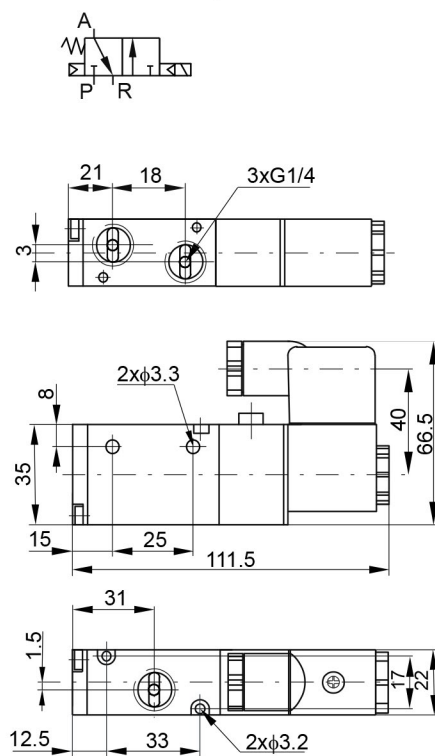


3/2 STEROWANE ELEKTROMAGNETYCZNE NORMALNIE ZAMKNIĘTE (NC)

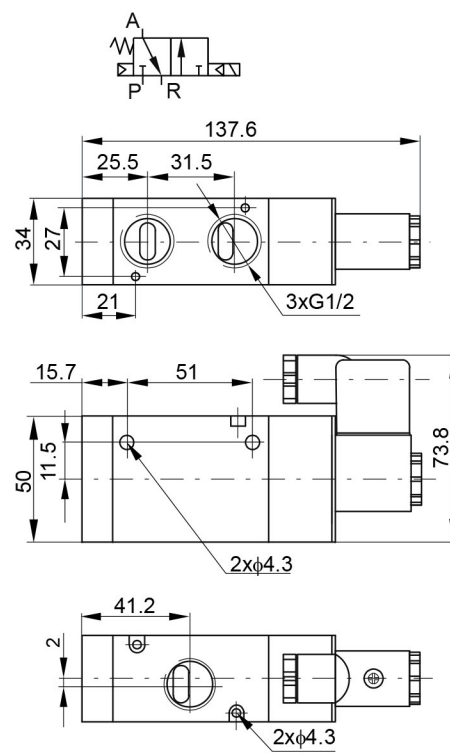
JLE 2601, G1/8



JLE 4601, G1/4



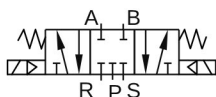
JLE 6601, G1/2



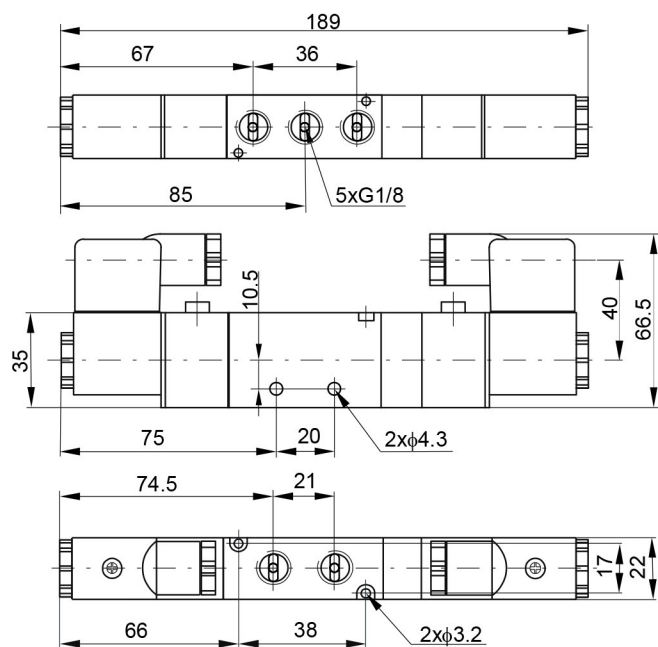
Zawory rozdzielające 3/2, 5/2, 5/3 Sterowane elektromagnetycznie Seria JLE, JLN



JLE 2303, JLE 2403 JLE2503 G1/8



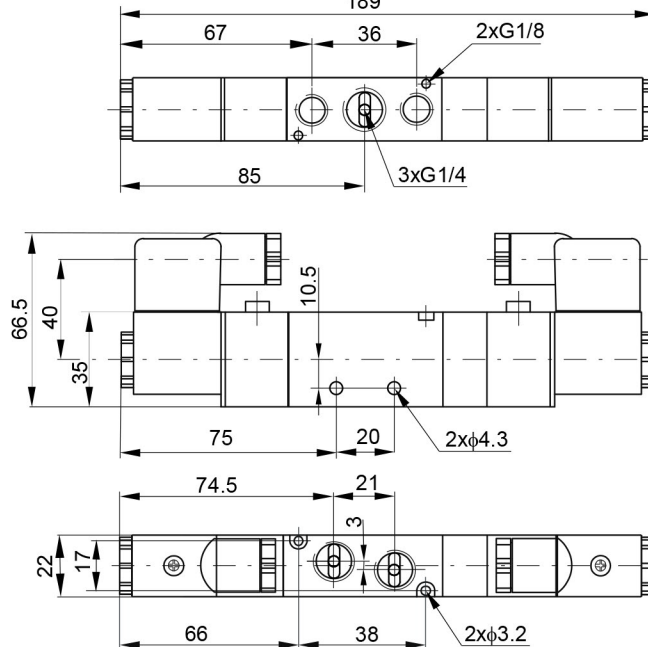
W POŁOŻENIU ŚRODKOWYM
WSZYSTKIE DROGI ODCIĘTE



5/3 STEROWANE ELEKTROMAGNETYCZNE



W POŁOŻENIU ŚRODKOWYM
ODBIORNIKI POD CIŚNIENIEM

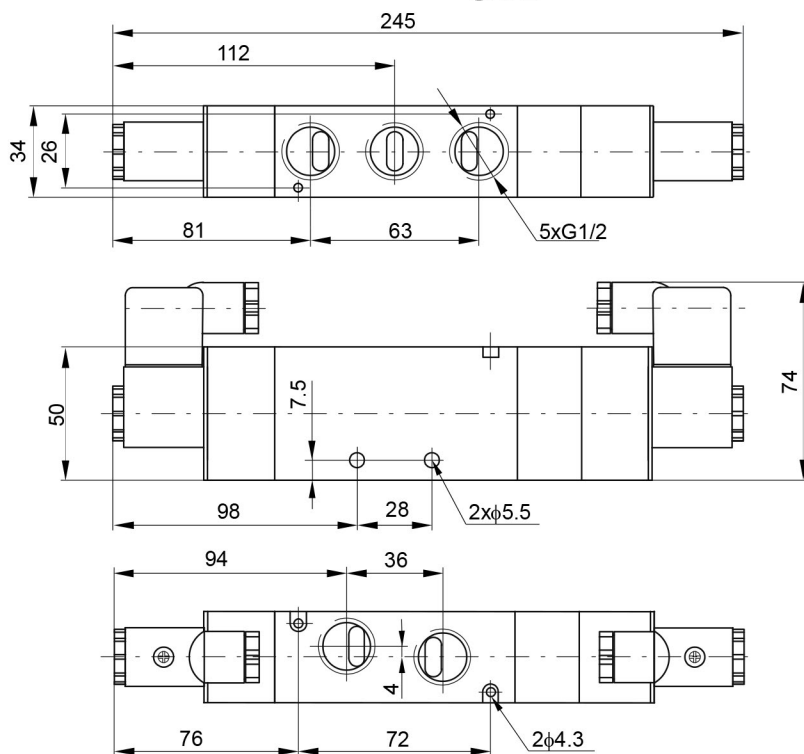


JLE 4303, JLE 4403, JLE 4503 G1/4



W POŁOŻENIU ŚRODKOWYM
ODBIORNIKI ODPOWIETRZONE

JLE 6303, JLE 6403, JLE 6503 G1/2



Wyspy zaworowe do zaworów rozdzielających sterowanych elektromagnetycznie Serii JLE



OPIS PRODUKTU

Wyspy zaworowe służą do montażu zaworów 5/2 i 5/3 na wspólnej płycie przyłączeniowej w celu minimalizacji miejsca pod zabudowę, ograniczenia ilości przyłączy pneumatycznych, tłumików hałasu oraz długości przewodów pneumatycznych w układach napędowych i sterujących.

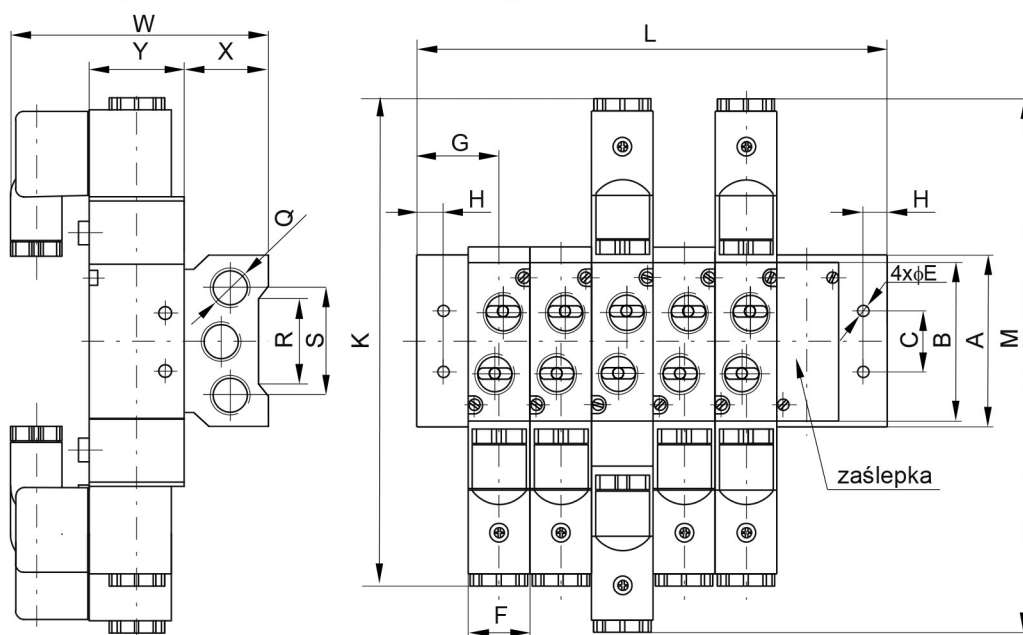
Zawory rozdzielające: 5/2, 5/3 monostabilne i bistabilne

Materiały: płyta przyłączeniowa – aluminium, uszczelnienia – NBR

Kompletacja: w skład wyspy zaworowej wchodzi uszczelnienia i śruby montażowe do zaworów (zawory należy zamawiać osobno)

Ilość zaworów na wyspie: JL200 – max. 16 szt., JL600 – max. 4 szt.

Uwagi: przyłącza zasilające i odpowietrzające w płycie – G1/4 lub G1/2, wyjścia do odbiorników – z zaworów rozdzielających



KOD PRODUKTU	DANE TECHNICZNE
JL200	Ilość zaworów na wyspie: n=02, 04, 06, 08, 10, 12, 14, 16 Rodzaj zaworów: JLE2101, JLE2200, JLE2303, JLE4101, JLE4200, JLE4303
JL200-V	Płytki zaślepiające niewykorzystane miejsca na wyspie (zaślepka)
JL600	Ilość zaworów na wyspie: n=02, 04 Rodzaj zaworów: JLE6101, JLE6200, JLE6303
JL600-V	Płytki zaślepiające niewykorzystane miejsca na wyspie (zaślepka)

KOD PRODUKTU	WYMIARY															XX - ILOŚĆ ZAWORÓW NA WYSPIE
	A	B	C	φE	F	G	H	K	L	M	Q	R	S	W	X	
JL200-XX	59	50	21	4.3	22.2	23	6	170	(N-1)x23+24	189	G1/4	43	32	92.5	26	35
JL600-XX	58	94	32	5.5	34.3	31.5	7	222	(N-1)x35+63	243	G1/2	68	67	112	38	50