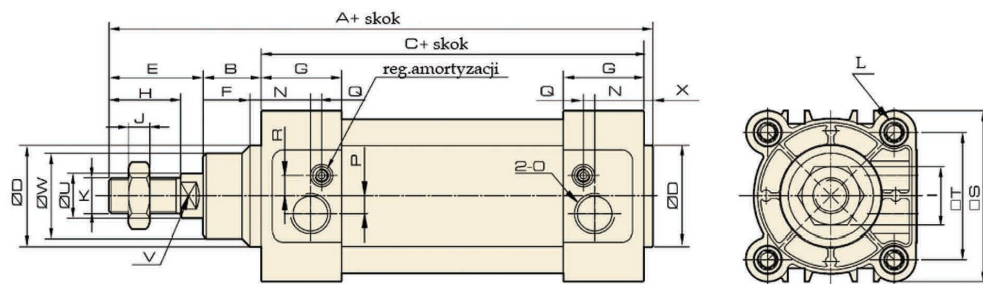
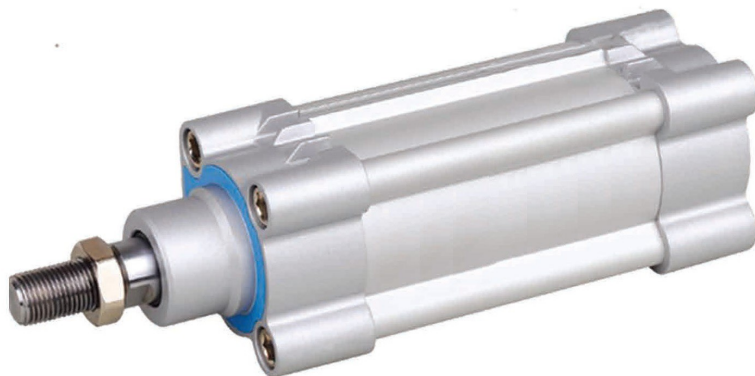




Siłownik pneumatyczny PSE ISO 6431/15552



Ø tłoka	A	B	C	D	E	F	G	H	I	J	K	L	M	N	O	P	Q	R	S	T	U	V	W	X
32	142	16	94	30	33	4	25	22	17	6	M10x1.25	M6	12	15	G1/8	5	3	6.5	45	32.5	12	10	25	4
40	159	20	105	35	34	4	29.5	24	17	7	M12x1.25	M6	12	17.5	G1/4	7	3	7	52	38	16	13	33	4
50	175	27	106	40	42.5	5	32	32	23	8	M16x1.5	M8	12	20	G1/4	7	3	9	65	46.5	20	17	36	4
63	190	26	122	45	42	5	36	32	23	8	M16x1.5	M8	12	22	G3/8	8	5	9	76	56.5	20	17	38	4
80	214	35	127	45	53	6	37	40	26	10	M20x1.5	M10	15	23	G3/8	10	5	12	94	72	25	22	43	5
100	229	40	137	55	52	6	39	40	26	10	M20x1.5	M10	15	26	G1/2	10	5	14	112	89	25	22	43.5	6

Ciśnienie pracy	1 - 10 bar
Medium	sprężone powietrze wg ISO 85731:2010 [7:4:4]
Temperatura pracy	0°C do +70°C
Amortyzacja	pneumatyczna
Pokrywy	Anodowane aluminium
Tłoczysko	stal chromowana
Profil	anodowane aluminium
Standard	ISO 15552/6431
Uszczelnienia	NBR