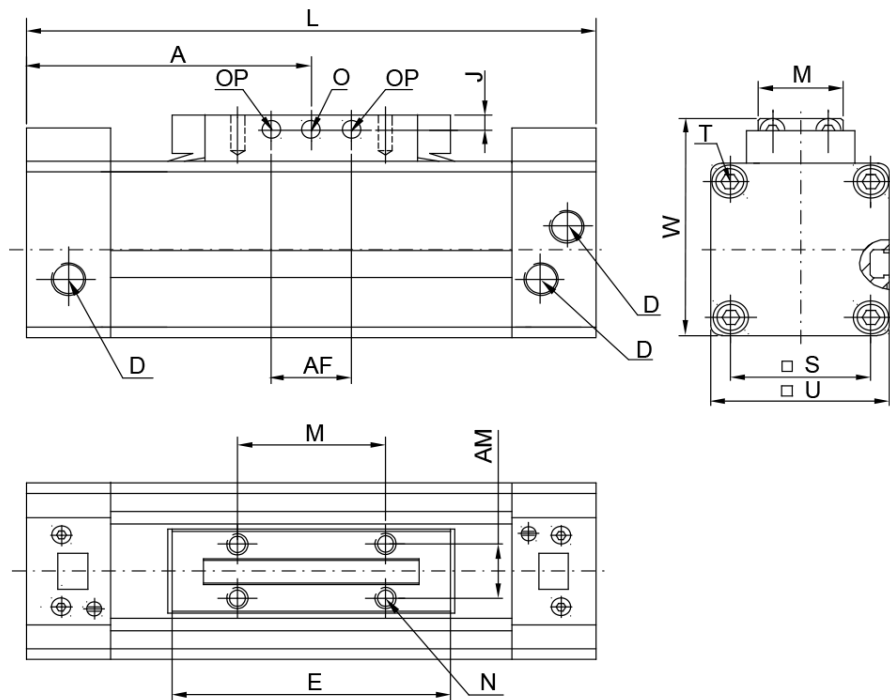


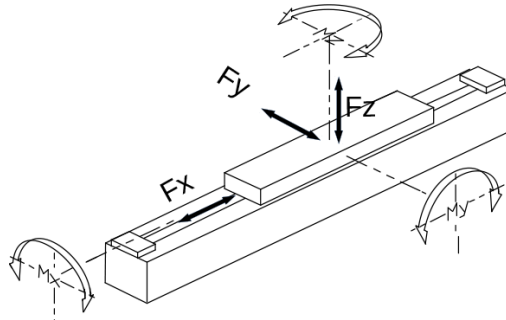
Siłownik bezłoczyskowy PSL-01 (wózek wąski)



Średnica siłownika - Ø	Ø 18	Ø 25	Ø 32	Ø 40	Ø 50	Ø 63
A	57,5	67,5	77,5	95	105	125
AF	15	19	35	50	46	70
AM	10	13	16	22	29	40
D	M5	G1/8	G1/8	G1/4	G1/4	G3/8
E	58	66	86	110	130	153
F	30	35	55	70	70	100
J	3	3,5	4,5	5	6,5	8
L	$L = 2 \times A + \text{SKOK}$					
M	15,5	20	25	33	42	54
N x głębokość gwintu [mm]	M3 x 6	M4 x 7	M5 x 9	M6 x 10	M8 x 12	M8 x 15
Ø O	Ø 3,5	Ø 4,5	Ø 5,5	Ø 7	Ø 7	Ø 9
Ø OP	Ø 3,4	Ø 4,4	Ø 5,3	Ø 6,8	Ø 6,8	Ø 8,8
S	23,5	33	41	51	63	78
T x głębokość gwintu [mm]	M3 x 7	M4 x 9	M5 x 10	M6 x 12	M8 x 12	M8 x 12
U	30	42	52	63	78	93
W	39	53	65	79	96	113,5
Długość amortyzacji	15	18	24	34	40	49

Uwaga:

$$\Sigma F = F \text{ dopuszczalna} = \sqrt{F_x^2 + F_y^2 + F_z^2}$$



Średnica \varnothing	$V \max \leq 0.35 \text{ m/s}$			F dopuszczalna przy prędkości V [N]			MOMENTY		
	Fx [N] Siła działania przy 6 bar	Fy [N]	Fz [N]	0.75 m/s	1 m/s	1.5 m/s	Mx [Nm] Fy/Fz	My [Nm] Fx/Fz	Mz [Nm] Fx/Fy
18	140	80	300	80	40	20	0.4	1.7	1.7
25	270	110	480	155	90	40	0.7	2.7	2.7
32	440	165	650	280	155	70	1.0	5.0	5.0
40	680	225	800	500	290	125	2.0	8.5	8.5
50	1060	325	1060	790	420	195	3.5	13	13
63	1680	435	1680	1500	850	370	5.0	18	18

Ciśnienie pracy	2 - 8 bar
Medium	Sprężone powietrze niesmarowane filtrowane (max. wielkość cząstek stałych min. 10 mm) lub smarowane mgłą olejową (max. wielkość cząstek stałych min. 40 mm)
Smarowanie	niewymagane
Temperatura otoczenia	-20°C do +70°C
Amortyzacja	pneumatyczna
Materiały	Tuleja profilowa, pokrywy – aluminium, suwak – aluminium, uszczelnienia - PU